

WARMTEPOMPBOILER

NIEUW

# EXPLORER VERSIE 4

- >> Nog betere akoestische en technische (COP) prestaties
- >> Nieuw esthetisch design
- >> Geoptimaliseerde werking met zonnepanelen voor een maximaal rendement
- >> Nieuw koelmiddel
- >> Verbeterde ventilator



\*gelieve hiervoor onze algemene verkoopvoorwaarden te consulteren

\* In vergelijking met een klassieke elektrische boiler  
 \*\* Explorer versie 4 compatibel met Cozytouch-technologie  
 \*\*\* Terugverdientijd berekend in vergelijking met een elektrische boiler en volgens een specifieke situatie.

• FRANS MERK • AANBEVOLEN DOOR PROFESSIONALS • GECONNECTEERDE OPLOSSINGEN

# EXPLORER VERSIE 4

## 200 L / 270 L

Hoogrendement-warmtepomp:  
COP = 3,16 (270 L),  
2,79 (200 L) tot 7° C  
Werkingsbereik van -5 tot 43°C

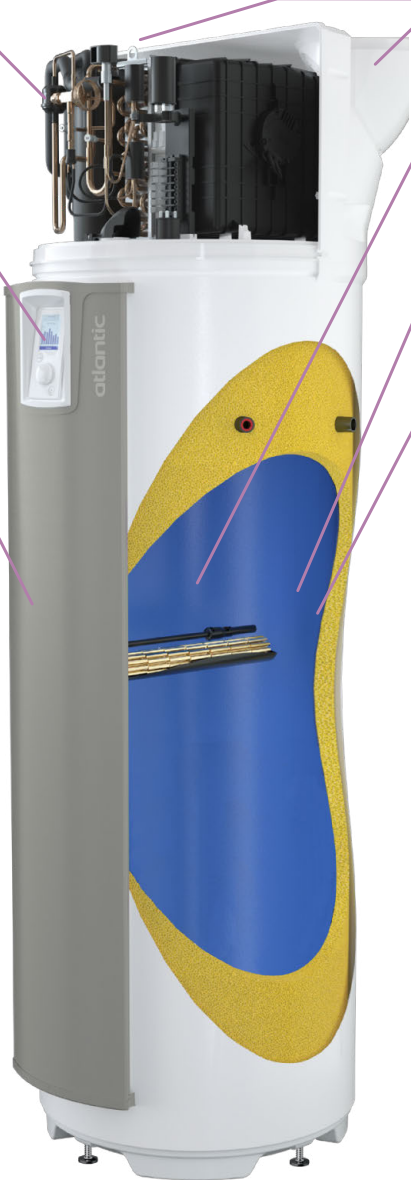
Digitale afstandsbediening:

- Programmeerbaar 5 werkingsmodi (VAKANTIE, ECO, AUTO, BOOST, SOLAIR)
- Verbruiksstatistieken
- Foutmeldingen

Ultraresistente buitenmantel



\*volgens onze algemene verkoopvoorwaarden



Aanpasbare lucht in- en uitname

Staatietweerstand 1800W  
Ongevoelig voor kalkafzetting, geschikt voor alle watertypes, kuip moet niet geleidigd worden bij vervanging van de weerstand

Kuip in geëmailleerd staal bij 860°C  
Homogene, gladde oppervlakte, bestand tegen agressief water

Dynamische bescherming van de kuip  
ACI Hybride: gecombineerde werking van een titaan- en magnesiumanode



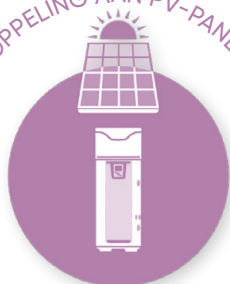
Technische kenmerken:	200 L	270 L
Inhoud	200 liter	270 liter
Koelmiddel	R513A - 0,80 kg	R513A - 0,86 kg
Elektrische voeding (enkel mono)	230 V / 50 Hz	230 V / 50 Hz
Temperatuurbereik van de werking van de warmtepomp	-5 tot +43°C	-5 tot +43°C
Opwarmtijd (luchttemperatuur 7°C)	7u52	10u39
Temperatuurregeling van het SWW door de warmtepomp (WP)	van 50° tot 62°C	van 50° tot 62°C
Elektrische weerstand	1800 W	1800 W
Maximum vermogen door de warmtepomp	700 W	700 W
Geluidsdruk	53 dB (A)	53 dB (A)
Afmetingen (H x B x D) mm	1617 x 620 x 665	1957 x 620 x 665
Gewicht (leeg)	80 kg	92 kg
COP voor luchttoevoer aan 20°C <sup>(1)</sup>	3,2	3,8
COP voor luchttoevoer 7°C <sup>(1)</sup>	2,79 (profiel L)	3,16 (profiel XL)
ErP Energieklasse	A+	A+
Lucht kanaalaansluiting Ø	160 mm	160 mm
Referentie	986086	986087

<sup>(1)</sup> Volgens EN 16147

REGELBARE LUCHT IN-EN UITLAATKANALEN



KOPPELING AAN PV-PANELEN



GEÏNTEGREERDE WERSTAND



**ACi**  
hybride

# Uw Explorer gecombineerd met zonnepanelen levert u een nog grotere energiebesparing op



## Explorer compatibel met zonne-energie

Als u uw Explorer koppelt aan zonnepanelen, combineert u twee vormen van groene energie zodat u heel wat energie bespaart bij het verwarmen van uw sanitair water en wanneer u uw andere elektrische huishoudtoestellen gebruikt.

In combinatie met een zonne-installatie bezorgt de Explorer u een gratis energievoorraad. De zonnepanelen vangen de gratis energie van de zon op en zenden deze naar de Explorer die deze energie opslaat en klaar houdt voor gebruik.

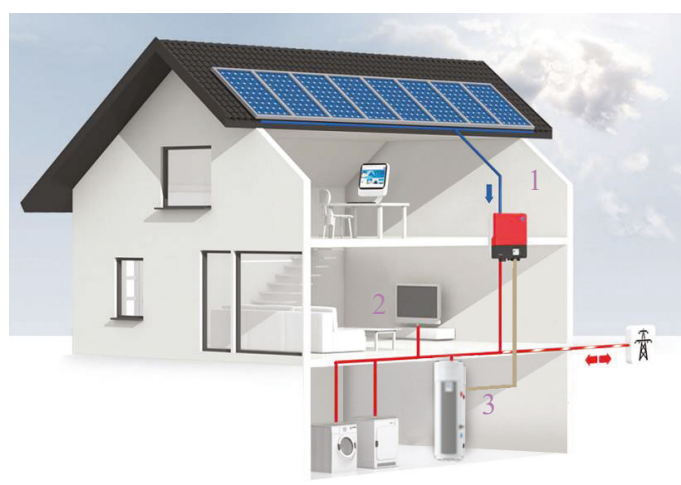
Zo kan u, dankzij uw warmtepomp en de zon, uw water verwarmen en uw elektrische huishoudtoestellen laten werken, weer of geen weer.



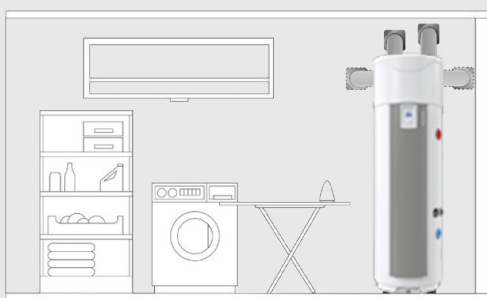
Dankzij de compatibiliteit met zonnepanelen is de Explorer geschikt voor Smart Grid technologie.

## Gebruikelijke werking van een zonne-installatie

De zonnepanelen vangen de zonne-energie op en sturen deze naar de omvormer zodat de energie kan aangewend worden voor huishoudelijk gebruik 1. De elektriciteit wordt vervolgens naar de huishoudtoestellen in werking gestuurd of naar het stroomnet 2. De Explorer werkt zelf op elektriciteit (normale stroomvoorziening) 3.



## Draaibare lucht in- & uitlaat



Kan overal geïnstalleerd worden (laag plafond, hoek...)

Specificaties	Capaciteit (L) (met of zonder warmtewisselaar)	
	200	270
Afmetingen (mm)	1617 x 620 x 665	1957 x 620 x 665
Netto gewicht zonder warmtewisselaar (kg)	80	92
Netto gewicht met warmtewisselaar (kg)	97	111
Capaciteit van het reservoir (L)	200	270
Elektrisch opgewarmd watervolume (L)	110	130
Nominale waterdruk (bars)	8	
Elektrische voeding	230 V~/50 Hz	
Maximaal totaal opgenomen vermogen van het apparaat (W)	2 500	
Maximaal opgenomen vermogen van de warmtepomp (W)	700	
Opgenomen vermogen elektrische weerstand (W)	1800	
Watertemperatuur van warmtepomp (°C)	van 50 tot 62	
Werkingsbereik warmtepomp (°C)	-5 tot +43	
Koel/loeistof R513A	0,80 kg	0,86 kg
Aangezogen luchtdebiet (installatie met omgevingslucht) (m³/U)	310 / 390	
Geluidsniveau (dB(A))	53	
Recirculatie-aansluiting (m2)	1,2	
ERP Energieklasse	A+	
Opgegeven terugtrekkingsprofiel (L)	XL	

\*In overeenstemming met norm EN16147.

# Warmtepompboiler Explorer: uw beste vriend het hele jaar door...

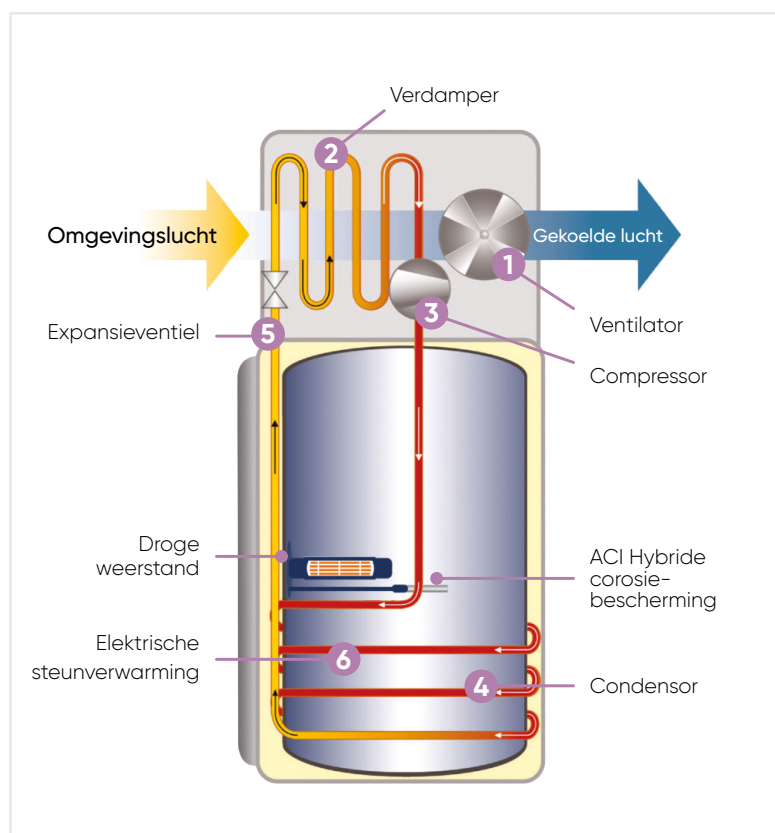
Om uw warmtecomfort onder alle weersomstandigheden te kunnen garanderen, stelt Atlantic u zijn nieuwste warmtepompboiler Explorer voor.

Deze ecologische en kostenefficiënte oplossing voor de productie van sanitair warmwater, maakt gebruik van duurzame, schone en gratis energie uit de omgevingslucht. Een ideale energiebron die ook 's nachts of bij slecht weer uw water opwarmt.

## Hoe werkt het?

De warmtepompboiler werkt volgens hetzelfde principe als de warmtepomp: warmte wordt onttrokken aan de buitenlucht en gebruikt om het water in het reservoir op te warmen.

De **ventilator (1)** zuigt omgevingslucht aan. De warmte van de aangezogen lucht wordt overgedragen aan het koelgas (2). Dit gas wordt samengedrukt in de **compressor (3)** waardoor deze verder opwarmt en vloeibaar wordt. In de **condensator (4)**, geeft deze vloeistof zijn warmte af aan het water in het reservoir. Zodra de vloeistof afgekoeld is gaat deze via het **expansieventiel (5)** en verandert deze weer in gas. De **elektrische bijverwarming (6)** wordt enkel geactiveerd als de warmtepomp niet aan de vraag kan voldoen.



De kuip en verwarmingselement van de explorer: anticorrosiebescherming met gepatenteerde technologieën van Atlantic



## Maximale bescherming van de kuip

Het geïntegreerde anticorrosiesysteem (ACI Hybride) beschermt uw kuip maximaal. Een met magnesium beklede titanium anode wordt in het midden van de tank geplaatst. Door de werking van een gelijkstroom wordt voortdurend magnesium op de wanden gespoten, waar het een beschermende barrière vormt. Deze barrière wordt op zijn plaats gehouden door de chemische werking van de titaniumanode.



## Toptechnologie voor een lange levensduur

Dankzij de droge weerstand (steatiet) en het keramisch verwarmingselement, is de Explorer perfect geschikt voor agressief, sterk gemineraliseerd en ontzout water. Het keramisch verwarmingselement wordt beschermd door een geëmailleerde stalen huls die een groot warmte-uitwisselingsoppervlak heeft en kalkaanslag en geluid reduceert. Bijgevolg verlengt de steatiettechnologie de levensduur van het verwarmingselement en het reservoir.



# ...met baanbrekende intelligente functies

Met de nieuwste intelligente functies van de Explorer combineert u een comfortabele levensstijl met dagelijkse energiebesparing!



## Smart Control

Dankzij de Smart Control-functie, past de Explorer zich helemaal aan uw levensstijl aan: geleidelijk aan leert hij uw gewoontes kennen en onthoudt ze ook, zodat hij al kan anticiperen aan uw behoeftes en u, dag na dag, het gewenste comfort kan bezorgen samen met een optimalisatie van uw energieverbruik.



## Cozytouch-technologie\*

De Explorer is compatibel met de nieuwe Cozytouch-technologie, waarmee u uw apparaat met een smartphone of tablet vanop afstand kan besturen. Met de Cozytouch-technologie monitort u uw Explorer in 'real time' (temperatuurinstelling, elektriciteitsverbruik, enz.), zodat u uw dagelijks comfort, veiligheid en energieverbruik volledig kan afstemmen op uw wensen. Zo heeft u met de Explorer de volledige controle over uw alledaags comfort en over uw vereisten inzake energiebesparing, zelfs als u niet thuis bent!

\* Explorer-versie compatibel met Cozytouch-technologie



## Smart Energy

Als de Explorer aangesloten is op een ketelinstallatie, wordt de Smart Energy-functie geactiveerd. Door het energieverbruik te berekenen, rekeninghoudend met de lucht- en watertemperatuur, zal deze op het juiste ogenblik de gepaste energiebron (ketel of warmtepomp) helpen kiezen. Daarom zorgt de Smart Energy-functie voor het hoogste rendement wanneer de Explorer aangesloten is op een ketelinstallatie.

### Met de Smart Energy-functie kan u 4 werkingsprioriteiten activeren:

#### PRIORITEIT VOOR DE WARMTEPOMP:

De ketel wordt alleen gebruikt aan het einde van de verwarmingsperiode voor zeer lage luchttemperaturen (<7°C).

#### WARMTEPOMP GEOPTIMALISEERD:

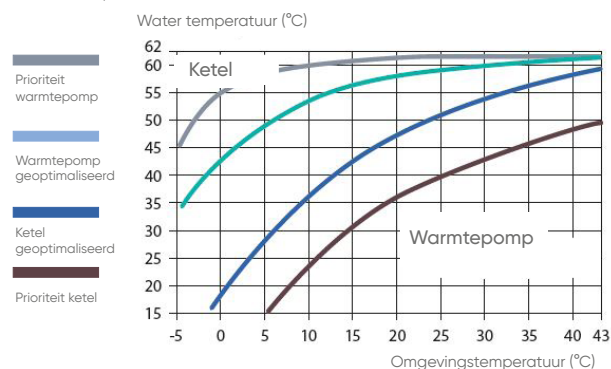
De ketel wordt alleen geactiveerd aan het einde van de verwarmingsperiode en ± vroeg afhankelijk van de luchttemperatuur.

#### KETEL GEOPTIMALISEERD:

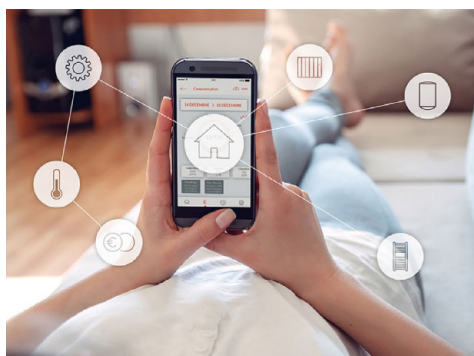
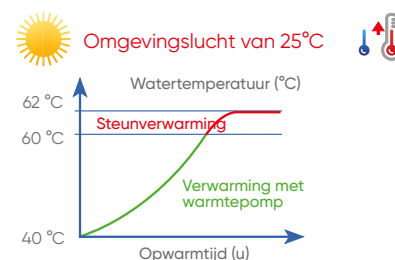
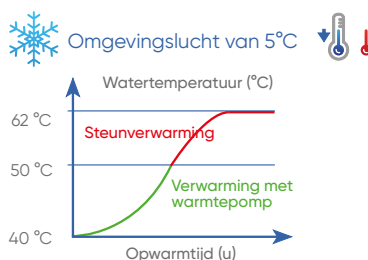
De warmtepomp wordt geactiveerd bij het begin van de verwarming en ± later afhankelijk van de luchttemperatuur.

#### KETEL PRIORITEIT:

De warmtepomp is actief bij de start van de verwarming en bij luchttemperaturen > 10°C.



### Verwarmingscyclus bij 2 verschillende temperatuursomstandigheden met vooraf ingestelde werkingsprioriteit WARMTEPOMP GEOPTIMALISEERD



## ...en een hoog rendement om nog meer te besparen!

Efficiënt: om u de betrouwbaarste warmwateroplossing te kunnen bieden, profiteert de Explorer van de beste gepatenteerde technologieën van Atlantic die een maximale tankbescherming en de hoogste warmtepomp rendement combineren met een **breed werkingsbereik (-5 tot +43°C)**.

Gebruiksvriendelijk: eenvoudig te installeren dankzij de draaibare lucht in- en uitlaten, stille en **gebruiksvriendelijke oplossing** met intuïtief bedieningspaneel en verschillende werkingsmodi.

Energiezuinig: door gebruik te maken van duurzame energie, werkt de Explorer uiterst zuinig. Dankzij het warmtepomp principe kan u **tot 75% energie besparen\***. Het toestel beschikt over tal van **innovatieve functies** en is **compatibel met zonne-energie (fotovoltaïsche panelen of zonnecollectoren)** en een ketelinstallatie (ingebouwde spiraalwisselaar).



**Intuïtief bedieningspaneel** met geïntegreerde programmeerfunctie die het mogelijk maakt het energieverbruik aan te passen aan de dagelijkse behoeftes, evenals verschillende werkingsmodi te selecteren en de zonne- of ketelondersteuning te activeren.

- 1 MENU-toets, biedt toegang tot de algemene informatie en instelling, werkingsbereik, keuze ondersteuning : boiler of zonnestelsel, energieverbruiksstatistieken en keuze werkingsmodus (Boost, Auto, Handmatig, Afwezigheid)
- 2 Regelknop voor temperatuurstelling
- 3 Temperatuurstelling bevestigen
- 4 Terug naar vorig scherm
- 5 Duidelijk afleesbaar scherm dat de actieve werkingsmodus toont en informatie over het energieverbruik via curves.



- 1 Verdampers
- 2 Hoogrendementwarmtepomp met breed werkingsbereik
- 3 Intuïtief bedieningspaneel
- 4 Uiterst sterke emailaag
- 5 Geëmailleerde huls en verwarmingselement in steatiet
- 6 Spiraalwisselaar (1,2 m<sup>2</sup>):
  - Zonnemodus
  - Ketelmodus
- 7 Draaibare luchtinlaat / -uitlaat (360°)
- 8 ACI hybride-anticorrosiesysteem met geforceerde stroom en magnesiumanode

\*In vergelijking met een elektrische boiler.

# EXPLORER HYBRIDE VERSIE 4 MET WARMTEWISSELAAR - 200 L / 270 L

Hoogrendement-warmtepomp:  
COP = 3,03 (270 L),  
2,79 (200 L) tot 7°  
C Werkingbereik  
van -5 tot +43°C

Digitale  
afstandsbediening:  
- Programmeerbaar  
- 5 gebruiksmodi  
(VAKANTIE, ECO, AUTO,  
BOOST, SOLAIR)  
- Verbruiksstatistiek  
- Foutmelding

Ultraresistente  
buitenmantel



\*volgens onze  
algemene  
verkoopsvoorwaarden

## + PUNTEN

Warmtewisselaar 30 kW (1,2 m<sup>2</sup>)  
Zonnemodus of aansluiting met  
centrale verwarming mogelijk

Aanpasbare lucht in-en uitlaat

Staatietweerstand 1800W  
Ongevoelig voor kalkafzetting, geschikt voor  
alle watertypes, kuip moet niet geleidigd  
worden bij vervanging van de weerstand

Kuip in geëmailleerd staal bij 860°C.  
Homogene, gladde oppervlakte,  
bestand tegen agressief water

Dynamische bescherming van de kuip  
ACI Hybride: gecombineerde werking  
van een titaan- en magnesiumanode



Technische kenmerken:	200 L	270 L
Inhoud	200 liter	270 liter
Koelmiddel	R513A - 0,80 kg	R513A - 0,86 kg
Voeding (enkel mono)	230 V / 50 Hz	230 V / 50 Hz
Temperatuurbereik van de werking van de warmtepomp	-5 tot +43°C	-5 tot +43°C
Opwarmtijd (luchttemperatuur 7°C)	7u53	11u04
Temperatuurregeling van het SWW door de warmtepomp (WP)	van 50° tot 62°C	van 50° tot 62°C
Elektrische weerstand	1800 W	1800 W
Maximum vermogen warmtepomp	700 W	700 W
Geluidsdruk	53 dB (A)	53 dB (A)
Afmetingen (H x B x D) mm	1617 x 620 x 665	1957 x 620 x 665
Gewicht (leeg)	97 kg	111 kg
Vermogen van de warmtewisselaar*	30 kW	30 kW
Oppervlakte van de warmtewisselaar	1,2 m <sup>2</sup>	1,2 m <sup>2</sup>
COP voor luchttoevoer aan 20°C **	3,3	3,8
COP voor luchttoevoer aan 7°C **	2,79 (profiel L)	3,03 (profiel XL)
ErP Energieklasse	A+	A+
Lucht kanaalaansluiting Ø	160 mm	160 mm
Referentie met warmtewisselaar	986088	986089

\*Primair debiet 2 m<sup>3</sup>/u, temperatuur aan 90°C

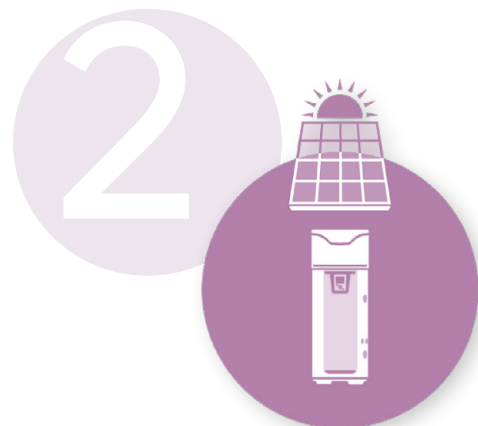
\*\*Volgens EN 16147.



TERUG-  
VERDIEND  
IN 1 JAAR\*\*\*

# EXPLORER V4

## 5 MOGELIJKE CONFIGURATIES



\*Elektrische weerstand inbegrepen voor SWW.

\*\* Terugverdientijd berekend in vergelijking met een elektrische boiler en volgens een specifieke situatie.

[www.atlantic.be](http://www.atlantic.be)

Groupe Atlantic Belgium SA/NV

Oude Vijverweg 6, 1653 Dworp, Belgium

+32 (0)2.357.28.28 - [sales.be@groupe-atlantic.com](mailto:sales.be@groupe-atlantic.com)

 GROUPE  
ATLANTIC