

FR EN DE NL PL ES PT

Hub Cozytouch

Notice d'installation



DISCOVER MORE
ABOUT COZYTOUCH



Original version is the French one.
Other versions are translations.

LOGOS



Marquage CE-CE marking-CE-Kennzeichnung-CE merk-Oznakowanie CE-Marcado CE-Marcação CE



Broches du connecteur USB en sortie du bloc d'alimentation-USB connector pins at power supply output-Kontaktstifte des USB-Steckers am Ausgang des Netzteils-Klemmen van de USB-verbinding op de voeding-Styki złącza USB na wyjściu bloku zasilania-Clavijas del conector USB a la salida de la fuente de alimentación-Pinos do conector USB na saída do bloco de alimentação



Double isolation -Double insulation-Doppelte Isolierung-Dubbele isolatie-Podwójna izolacja-Doble aislamiento-Duplo isolamento



Courant continu-Direct current-Gleichstrom-Gelijkstroom-Prąd stały-Corriente continua-Corrente contínua



Courant alternatif-Alternating current-Wechselstrom-Prąd przemienny-Corriente alterna-Corrente alternada



Pour utilisation en intérieur uniquement-For indoor use only-Nur zur Verwendung in Innenräumen-Uitsluitend voor gebruik binnenshuis-Do użytku tylko w pomieszczeniach-Sólo para uso en interiores-Apenas para utilização em interiores



Consulter la notice-Check the notice-Lesen Sie die Anleitung-Raadpleeg de aanwijzingen-Zapoznać się z instrukcją-Leer el folleto-Consultar as instruções



Elimination des déchets d'équipements électriques et électroniques (DEEE)-Disposal of waste electrical and electronic equipment-Entsorgung von Elektro- und Elektronik-Altgeräten (WEEE)-Verwijderen van Afgedankte Elektrische of Elektronische Apparaten (AEEA)-Utylizacja zużytego sprzętu elektrycznego i elektronicznego (WEEE)-Eliminación de residuos de aparatos eléctricos y electrónicos (DEEE)-Eliminação de resíduos de equipamentos elétricos e eletrónicos (REEE)



Restrictions de l'utilisation de certaines substances dangereuses-Restrictions on the use of certain hazardous substances-Beschränkung der Verwendung bestimmter gefährlicher Stoffe-Beperkingen voor het gebruik van bepaalde gevaarlijke stoffen-Ograniczenia dotyczące użytkowania niektórych substancji niebezpiecznych-Restricciones a la utilización de determinadas sustancias peligrosas-Restrições à utilização de determinadas substâncias perigosas



Recyclage de l'appareil dans un point de collecte ou dans un centre agréé-Recycle the appliance at a collection point or approved centre-Recycling des Gerätes bei einer Sammelstelle oder einem autorisierten Recycling-Zentrum-Recyclage van het apparaat in een inzamelpunt of een erkend centrum-Recykling urządzenia w punkcie zbiórki lub w uprawnionym ośrodku-Recicle el aparato en un punto de recogida o centro autorizado-Reciclagem do aparelho num ponto de recolha ou num centro autorizado

SOMMAIRE

Logos	1
Recyclage et déclaration de conformité	3
Précautions	4-6
Contenu du pack	7
Prérequis	7
Présentation du HUB	8
Installation du HUB	9
Connexion du HUB	9
Pilotage partagé	10
Caractéristiques techniques	10
Dépannage	11
Garantie	12

RECYCLAGE ET DÉCLARATION DE CONFORMITÉ

Ne jetez pas le produit avec les ordures ménagères. Veuillez à le déposer dans un point de collecte ou dans un centre agréé afin de garantir le recyclage.

Par la présente, le Groupe Atlantic déclare que l'équipement Cozytouch est conforme aux exigences essentielles de la directive RED 2014/53/UE.

La déclaration de conformité UE complète de cet équipement est disponible à l'adresse internet suivante :

<https://www.atlantic.fr/declaration-conformite-UE-RED>.



PRÉCAUTIONS

Cet appareil peut être utilisé par des enfants âgés d'au moins 8 ans et par des personnes ayant des capacités physiques, sensorielles ou mentales réduites ou dénuées d'expérience ou de connaissance, s'ils (si elles) sont correctement surveillé(e)s ou si des instructions relatives à l'utilisation de l'appareil en toute sécurité leur ont été données et si les risques encourus ont été appréhendés. Les enfants ne doivent pas jouer avec l'appareil.

Le nettoyage et l'entretien par l'utilisateur ne doivent pas être effectués par des enfants sans surveillance.

L'installation électrique doit être réalisée conformément à la réglementation en vigueur (norme NFC 15-100 et ses modificatifs pour la France).

L'installation doit être effectuée par du personnel qualifié conformément aux textes réglementaires et règles de l'art en vigueur.

PRÉCAUTIONS

Afin de le nettoyer, ne pas utiliser de produits abrasifs, ni de solvant, utilisez un chiffon doux et sec.

Utilisez exclusivement l'adaptateur secteur et le câble fourni.

Ne jamais toucher le bloc d'alimentation avec des mains humides ou mouillées afin d'éviter tout risque d'électrocution.

Pour ne pas endommager le produit, ne pas l'exposer à des chocs ou des chutes, à des matières inflammables, à une source de chaleur, à l'humidité, à des projections de liquides. Ne pas l'immerger.

Ne pas ouvrir l'appareil. Ne pas l'installer ou l'utiliser à l'extérieur.

Il existe un risque d'interception d'informations personnelles lors de l'utilisation d'un équipement de réseau local sans fil en raison de l'utilisation d'ondes radio.

PRÉCAUTIONS

Ne pas se connecter à un équipement et à un réseau que vous n'êtes pas autorisé à utiliser lors de la mise en place de votre connexion sans fil.

Ne pas utiliser ce produit à proximité ou dans des lieux où il se trouve des champs magnétiques d'équipements tels que des fours à micro-ondes, ou bien où se produisent de l'électricité statique ou des interférences d'ondes radio.

L'utilisation de ce produit à proximité des dispositifs énumérés peut faire l'objet d'une défaillance de la connexion ou de rendre les communications instables.

Se débarrasser des matériaux d'emballage comme il se doit. Déchirer les emballages plastiques et les mettre au rebut dans un endroit où des enfants ne risquent pas de jouer avec. Les emballages plastiques non déchirés peuvent être la cause d'étouffement.

CONTENU DU PACK



PRÉREQUIS

Pour installer votre HUB, vous devez disposer :

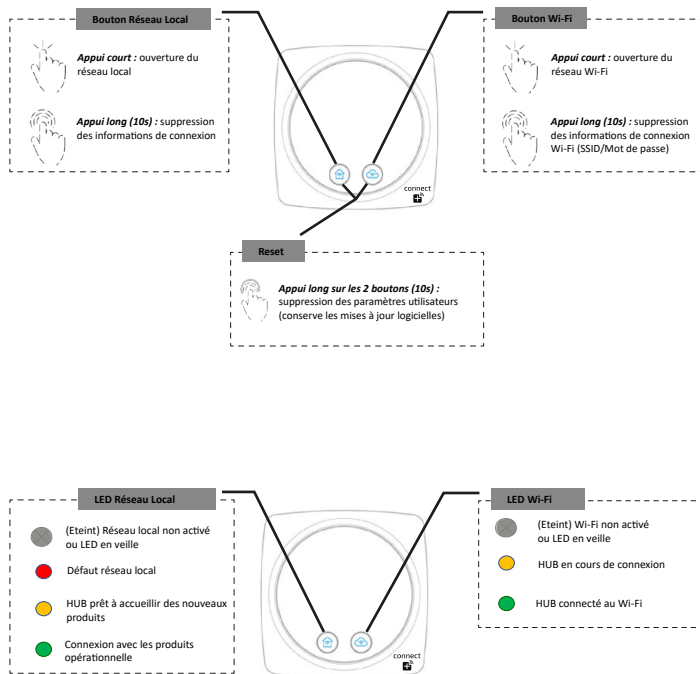
- d'un smartphone,
- de l'application Cozytouch,
- d'un compte utilisateur Cozytouch,
- d'au moins un appareil compatible et en service,
- d'une connexion interne Wi-Fi.

Nous déconseillons l'utilisation d'une box satellite ou d'un routeur 3G/4G/5G.

Nous déconseillons de poser le HUB sur une box FAI ou sur une surface métallique.

Pour connecter votre produit à un réseau sécurisé, veuillez-vous rapprocher de votre administrateur réseau.

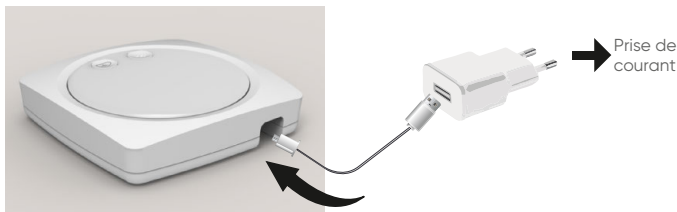
PRÉSENTATION DU HUB



Au bout de 5 min d'inactivité, les voyants s'éteignent. Le HUB est en veille. Appuyer sur un bouton pour sortir du mode veille.

INSTALLATION DU HUB

- Installer le HUB à portée du réseau Wi-Fi de la box internet.
- Utiliser l'adaptateur secteur fourni pour alimenter électriquement le HUB.



CONNEXION DU HUB

La connexion du HUB avec l'appareil est à réaliser par l'application Cozytouch.

1. Télécharger l'application Cozytouch.
2. Créer un compte utilisateur et se connecter.
3. Appuyer sur «+» pour ajouter un équipement.
4. Sélectionner le type d'équipement pour lequel vous allez utiliser le HUB (ex : radiateur, pompe à chaleur...).
5. Sélectionner l'icône «Connect +».
6. Suivre les consignes de l'application.

PILOTAGE PARTAGE


Plusieurs appareils peuvent être ajoutés dans une même pièce. Les commandes de pilotages seront donc partagées. Pour piloter ensemble les appareils d'une même pièce, reportez-vous à sa notice d'utilisation.

CARACTÉRISTIQUES TECHNIQUES

Hub

- Indice de protection : IP30
- Température d'utilisation : 0 à 35°C
- Altitude maximale d'utilisation : < 2000 m
- Catégorie de pollution : Classe 2
- Humidité de fonctionnement : 30 à 85%
- Dimensions : 100 x 100 x 25, Boitier ABS

Adaptateur secteur

- Alimentation
 - Entrée : AC 100~240V~50/60Hz 0,5A
 - Sortie : DC 5V  2A.
- Références
 - BI12L-050200-BdVU
 - KSC-10A050200HE

Radio

- réseau local 1 : 2,402GHz 2,480GHz - GFSK - ERP <10mW
- réseau local 2 : 2,402GHz 2,480GHz - GFSK - ERP <100mW
- Portée radio indicative : 200 m en champ libre, jusqu'à 20 m à travers 2 murs.

DÉPANNAGE

Problème	Action
Les voyants du HUB ne s'allument pas.	Vérifier le raccordement avec l'adaptateur secteur.
Le HUB ne se connecte pas au réseau Wi-Fi.	Vérifier le branchement de la box internet. Vérifier que le Wi-Fi est activé. Vérifier les identifiants de connexion. Rapprocher l'appareil de la box internet.
Le HUB n'ouvre pas son Réseau local.	Effectuer un appui long sur le bouton «Réseau local» du HUB. L'ensemble des appairages est à refaire via l'application Cozytouch.

GARANTIE

Conditions de garantie DOCUMENT A CONSERVER PAR L'UTILISATEUR

La durée de garantie est de deux ans à compter de la date d'installation ou d'achat et ne saurait excéder 30 mois à partir de la date de fabrication en l'absence de justificatif.

La garantie s'applique en France uniquement.

La garantie couvre l'échange ou la fourniture des pièces reconnues défectueuses à l'exclusion de tous dommages et intérêts.

Les frais de main d'œuvre, de déplacement et de transport sont à la charge de l'utilisateur.

Les détériorations provenant d'une installation non conforme, d'un réseau d'alimentation ne respectant pas la norme NF EN 50160, d'un usage anormal ou du non respect des prescriptions de la dite notice ne sont pas couvertes par la garantie.

Présentez le certificat uniquement en cas de réclamation auprès du distributeur ou de votre installateur, en y joignant votre facture d'achat.

Les dispositions des présentes conditions de garantie ne sont pas exclusives du bénéfice au profit de l'acheteur, de la garantie légale pour défauts et vices cachés qui s'appliquent en tout état de cause dans les conditions des articles 1641 et suivants du code civil.

ATLANTIC International:
Tel: (+33)146836001,
2 Allée Suzanne Penillault-Crapez 94110 Arcueil (France)
www.atlantic-comfort.com